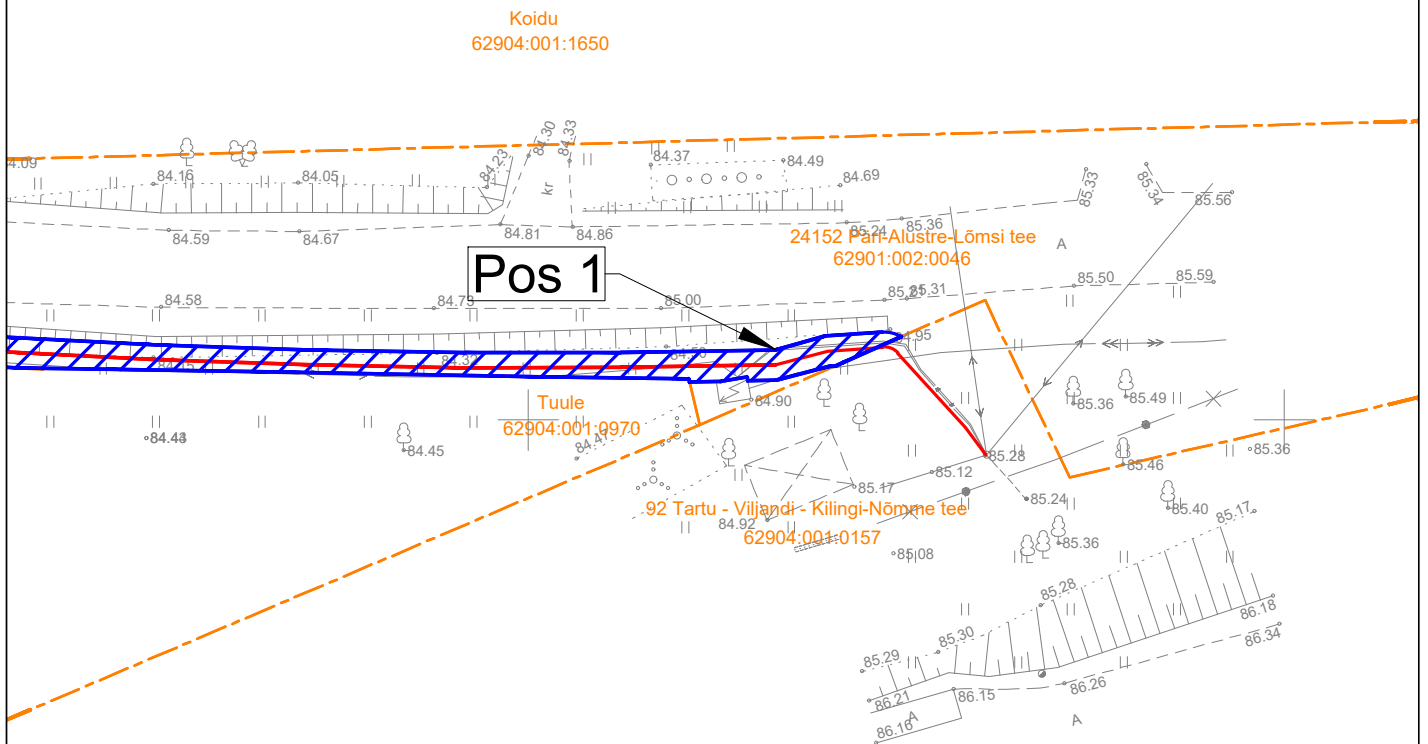





# Isikliku kasutusõiguse seadmise plaan

IKÕ ala Pos nr (plaanil)	Kinnistu registriosa nr	Katastriüksuse tunnus, nimi ja sihtotstarve	IKÕ ala pindala ruutmeetrites m <sup>2</sup>
Pos 1	11864450	62901:002:0046 24152 Päre-Alustre-Lõmsi tee transpordimaa	477

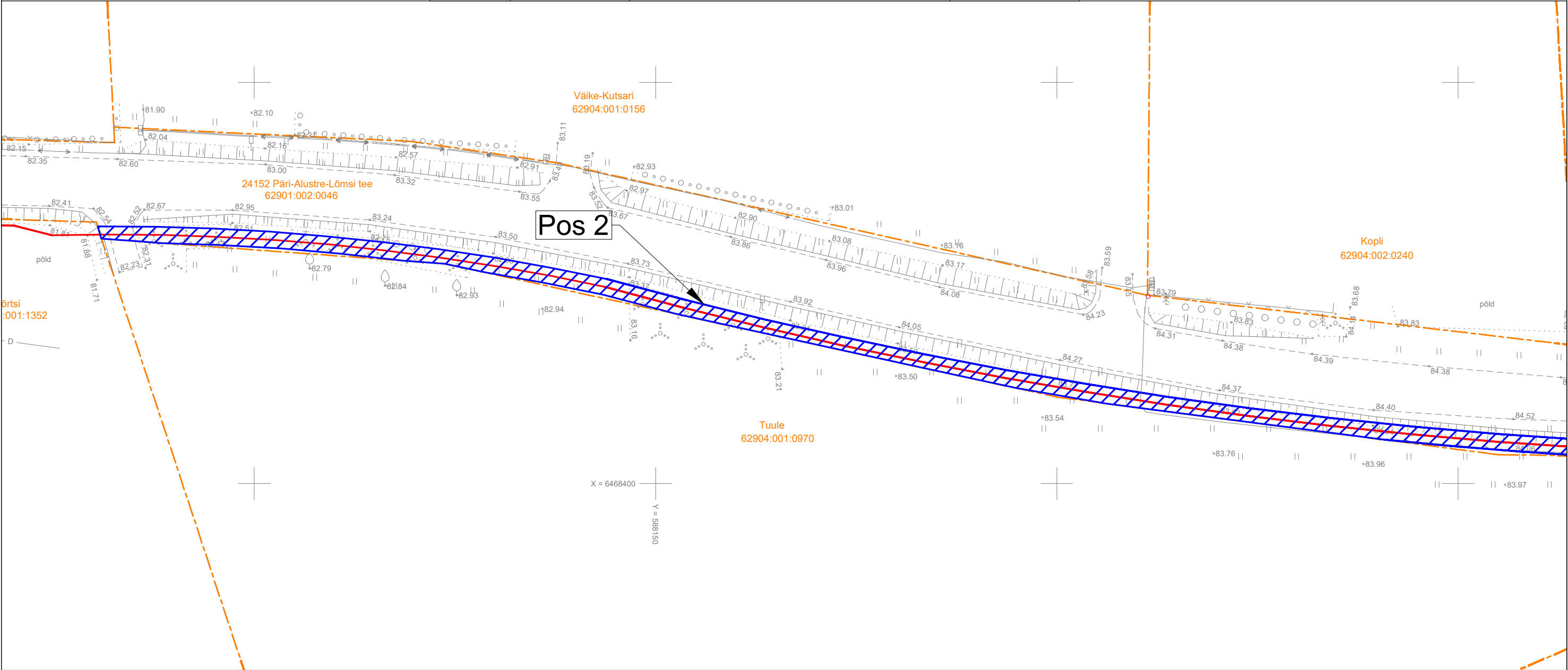


-  IKÕ seadmise ala
-  Kinnistute piirid
-  Projekteeritud side multitoru
- Projekteeritava sidetrassi pikkus 245 m

Projekti nimi / aadress Sidevõrgu ümberehitus, Päre küla, Viljandi vald, Viljandi maakond. VT232			Töö nr 25-89S	
Koostaja	Stromtec OÜ Tõnis Kuusk +372 5568 9833; tonis.kuusk@stromtec.ee	Mõõtkava M1:500	Leht / formaat 1/2 A4	Kuupäev 30.12.2025

Isikliku kasutusõiguse seadmise plaan

IKÕ ala Pos nr (plaanil)	Kinnistu registriosa nr	Katastriüksuse tunnus, nimi ja sihtotstarve	IKÕ ala pindala ruutmeetrites m²
Pos 2	11864450	62901:002:0046 24152 Päre-Alustre-Lõmsi tee transpordimaa	477



- IKÕ seadmise ala
- Kinnistute piirid
- Projekteeritud side multitoru
- Projekteeritava sidetrassi pikkus 245 m

Projekti nimi / aadress Sidevõrgu ümberehitus, Päre küla, Viljandi vald, Viljandi maakond. VT2232				Töö nr 25-89S
Koostaja	Stromtec OÜ Tõnis Kuusk +372 5568 9833; tonis.kuusk@stromtec.ee	Mõõtkava M1:500	Leht / formaat 2/2 A3	Kuupäev 30.12.2025